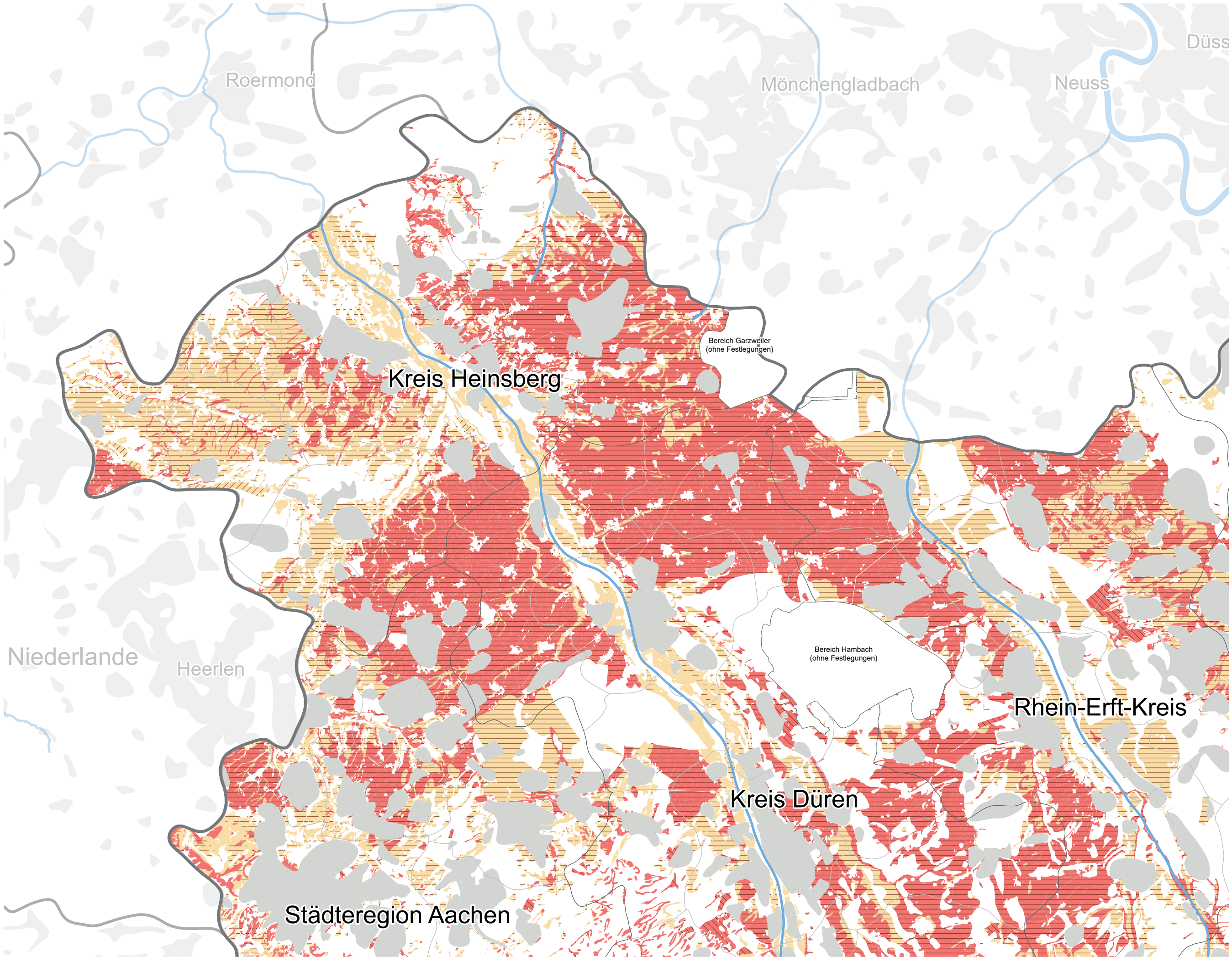


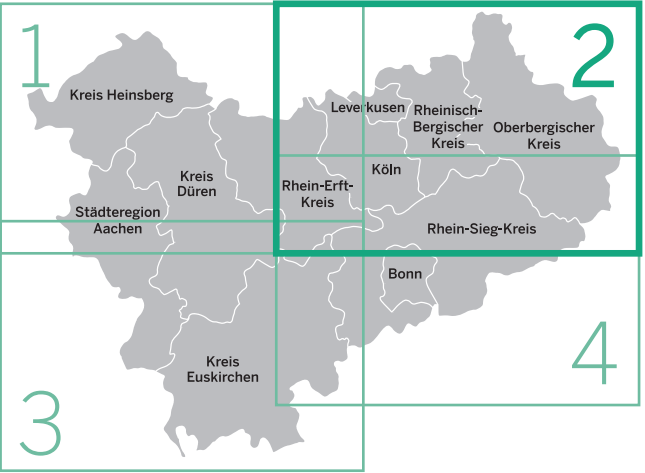
Regionalplan Köln

Erläuterungskarten **A3**

F2 Schutzwürdige Böden

- Schutzwürdige Böden**
- Sehr hohe Funktionserfüllung
 - Hohe Funktionserfüllung
- Böden mit großer Wasserrückhaltung**
- Reglerfunktion des Wasserhaushaltes im 2m-Raum
- Klimarelevante Böden**
- Kohlenstoffspeicher
 - Kohlenstoffsenke
- Siedlungsraum
Fließgewässer
Staatsgrenze
Regierungsbezirk Köln
Landes-/Bezirks-/Kreisgrenze



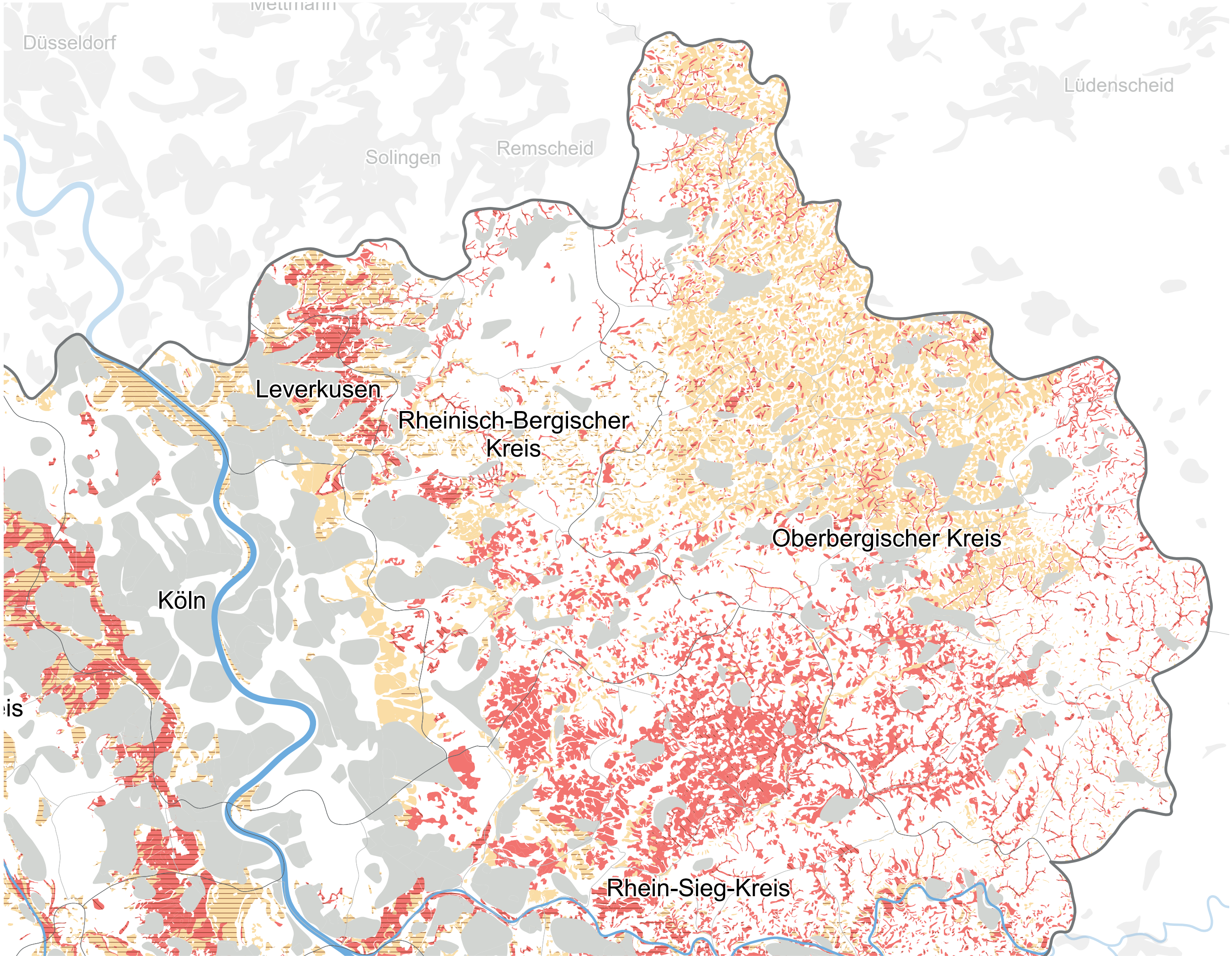


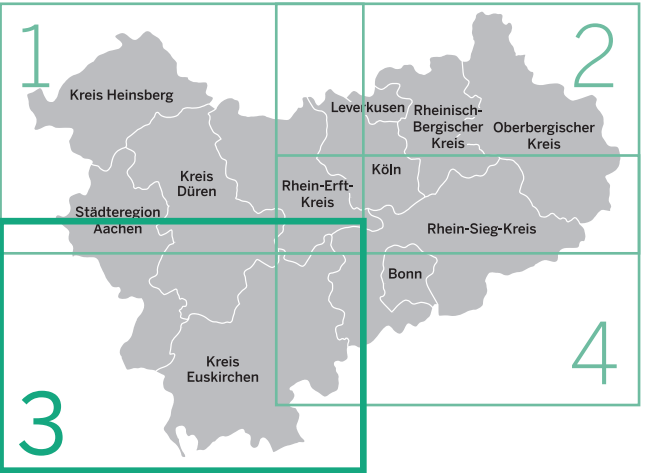
Regionalplan Köln

Erläuterungskarten **A3**

F2 Schutzwürdige Böden

- Schutzwürdige Böden**
- Sehr hohe Funktionserfüllung
 - Hohe Funktionserfüllung
- Böden mit großer Wasserrückhaltung**
- Reglerfunktion des Wasserhaushaltes im 2m-Raum
- Klimarelevante Böden**
- Kohlenstoffspeicher
 - Kohlenstoffsenke
- Legende:**
- Siedlungsraum
 - Fließgewässer
 - Staatsgrenze
 - Regierungsbezirk Köln
 - Landes-/Bezirks-/Kreisgrenze





Regionalplan Köln

Erläuterungskarten **A3**

F2 Schutzwürdige Böden

Schutzwürdige Böden

- Sehr hohe Funktionserfüllung
- Hohe Funktionserfüllung

Böden mit großer Wasserrückhaltung

- Reglerfunktion des Wasserhaushaltes im 2m-Raum

Klimarelevante Böden

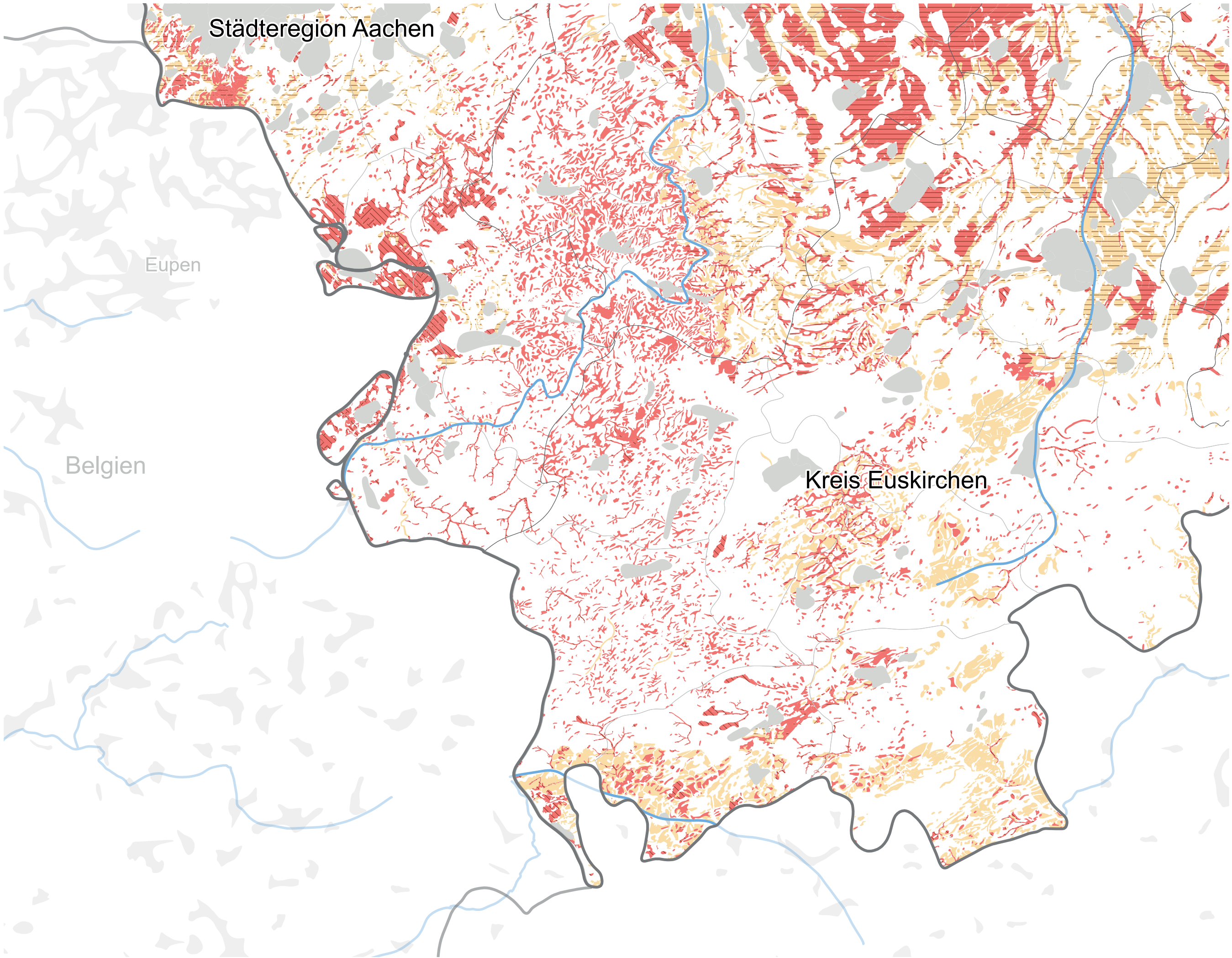
- Kohlenstoffspeicher
- Kohlenstoffsенке

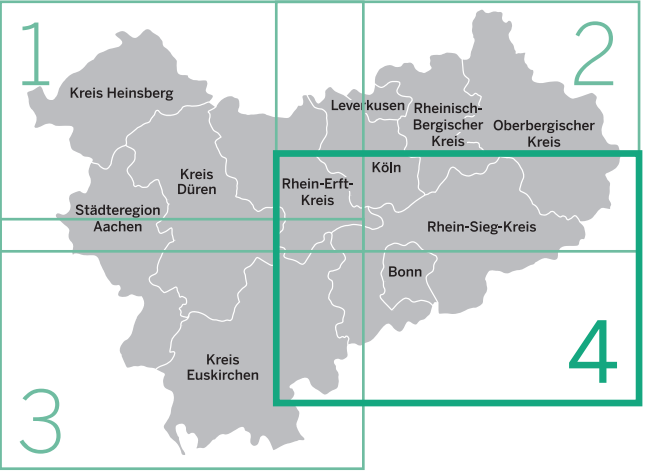
- Siedlungsraum
- Fließgewässer
- Staatsgrenze
- Regierungsbezirk Köln
- Landes-/Bezirks-/Kreisgrenze



Maßstab 1:200.000

Stand: September 2025





Regionalplan Köln

Erläuterungskarten **A3**

F2 Schutzwürdige Böden

- Schutzwürdige Böden**
- Sehr hohe Funktionserfüllung
 - Hohe Funktionserfüllung
- Böden mit großer Wasserrückhaltung**
- Reglerfunktion des Wasserhaushaltes im 2m-Raum
- Klimarelevante Böden**
- Kohlenstoffspeicher
 - Kohlenstoffsenke
- Legende:**
- Siedlungsraum
 - Fließgewässer
 - Staatsgrenze
 - Regierungsbezirk Köln
 - Landes-/Bezirks-/Kreisgrenze

